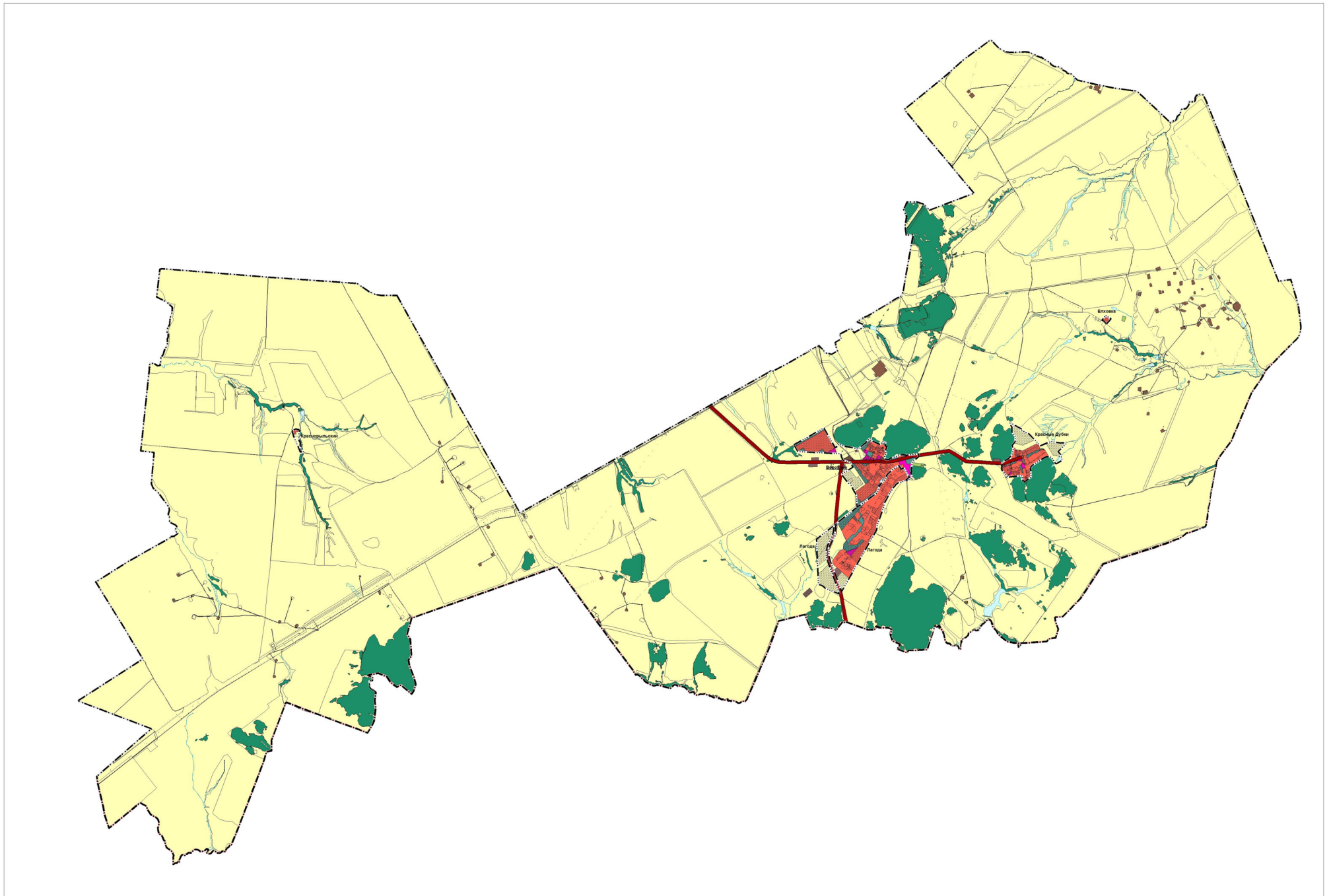




Карта функциональных зон сельского поселения Воротнее муниципального района Сергиевский Самарской области



Условные обозначения:

Границы субъектов Российской Федерации, муниципальных образований, населенных пунктов. Существующие

Границы границ, административно-территориального деления Российской Федерации

— Границы муниципальных районов

— Границы городского поселения

— Границы населенного пункта

Сведения ЕГРН

Границы земельных участков в соответствии с данными ЕГРН

□ Земельный участок

Иная информация о состоянии, об использовании, ограничениях использования территорий. Существующие

Функциональные зоны

Жилые зоны

Зоны рекреационного назначения

Зоны сельскохозяйственного использования

Зоны орошаемого назначения

Общественно-деловые зоны

Производственные зоны, зоны инженерной и транспортной инфраструктуры

Производственная зона

Иная информация о состоянии, об использовании, ограничениях использования территорий. Планируемые

Функциональные зоны

Жилые зоны

Зоны рекреационного назначения

Зоны сельскохозяйственного использования

Зоны орошаемого назначения

Общественно-деловые зоны

Производственные зоны, зоны инженерной и транспортной инфраструктуры

Производственная зона

Объекты транспортной инфраструктуры. Существующие

Автомобильные дороги

Железнодорожные, дорожные, речные или межмуниципальные объекты

Природные объекты. Существующие

Породные водные объекты

— Течение

— Берега (берег, пруд, обводненный карьер, водохранилище)

— Водные (зем, ручьи, каналы)



	Директор института	Борис И.Б.	
	Г.П. или должность по месту назначения	Борис И.Б.	
	Менеджер И.А.	Иванова С.А.	
Область:	Самарская область		
	Муниципальный район Сергиевский Самарской области		
2019 г.	Заказчик: Администрация сельского поселения Воротнее муниципального района Сергиевский Самарской области	Исполнитель: ИИИ «Территориальное проектирование»	Дата: 12.05.2019